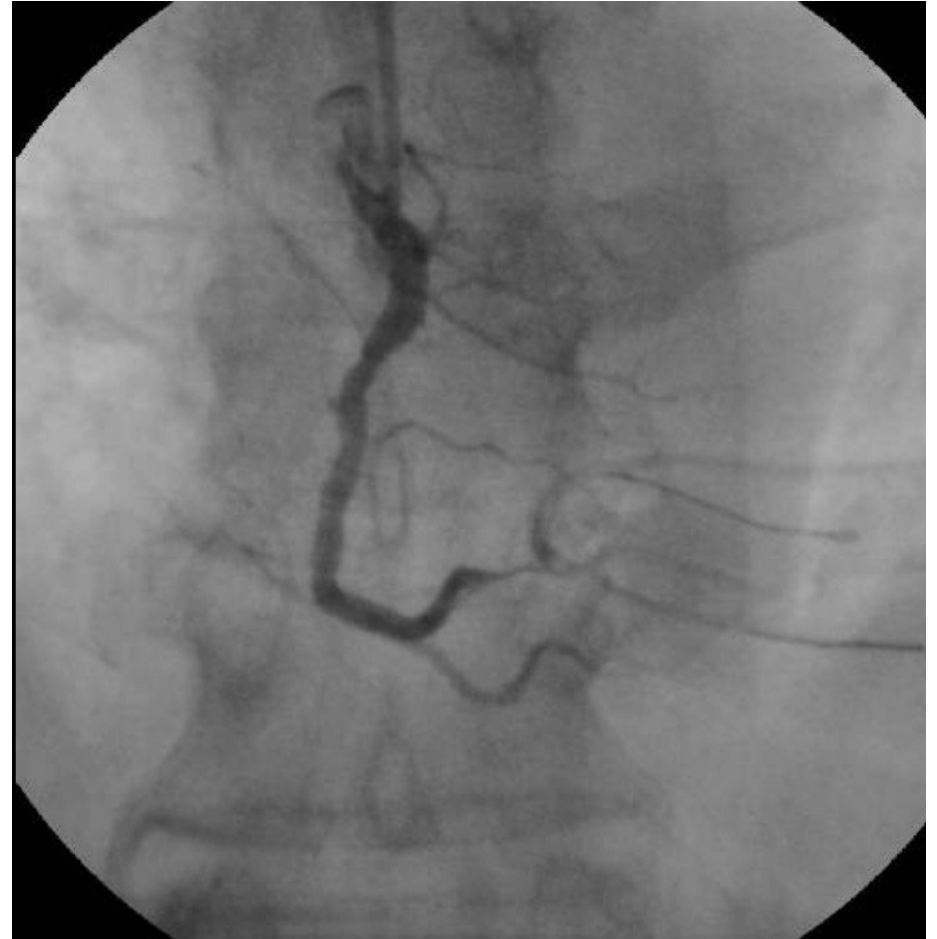
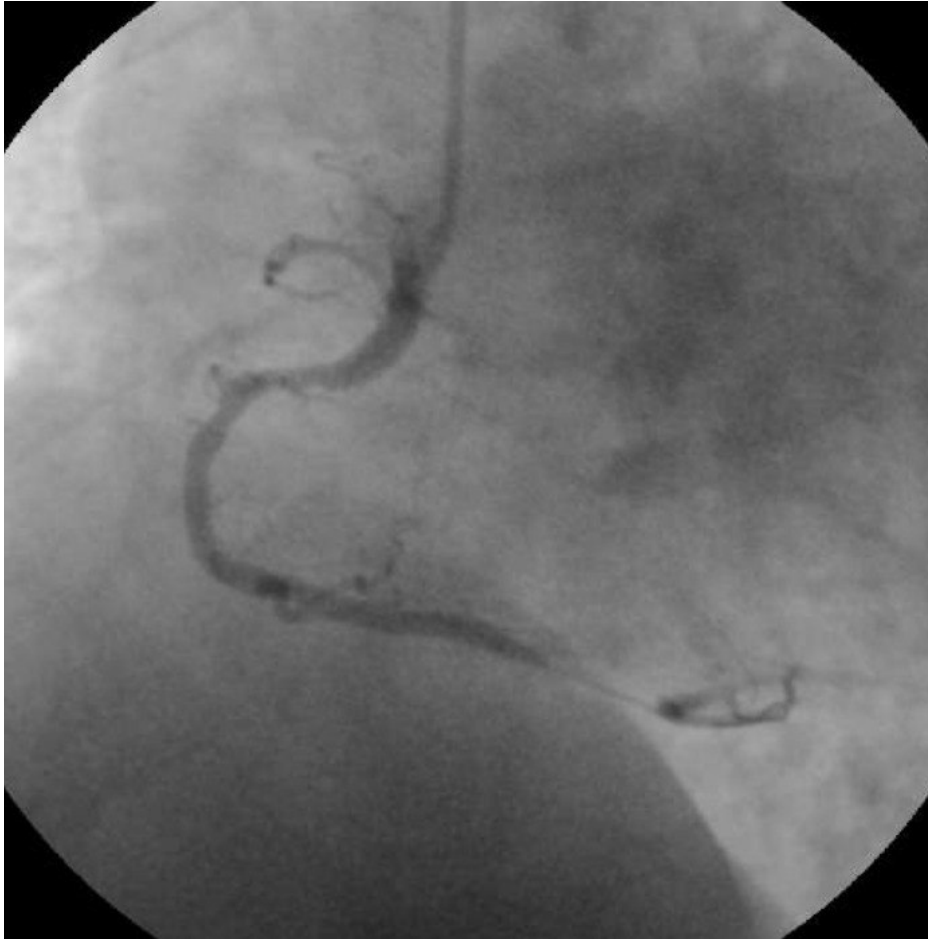


Imagen angiográfica de trombo y su correlación histológica

- Varón. 54 años-
- FRC: tabaquismo, dislipemia
- Episodio de opresión retroesternal con cortejo vegetativo de 1 hora de evolución.
- Acude a su centro de Salud. En ECG: SCAEST INFERIOR.
- Se activa CODIGO INFARTO. Se traslada a nuestro hospital para realización de angioplastia primaria.



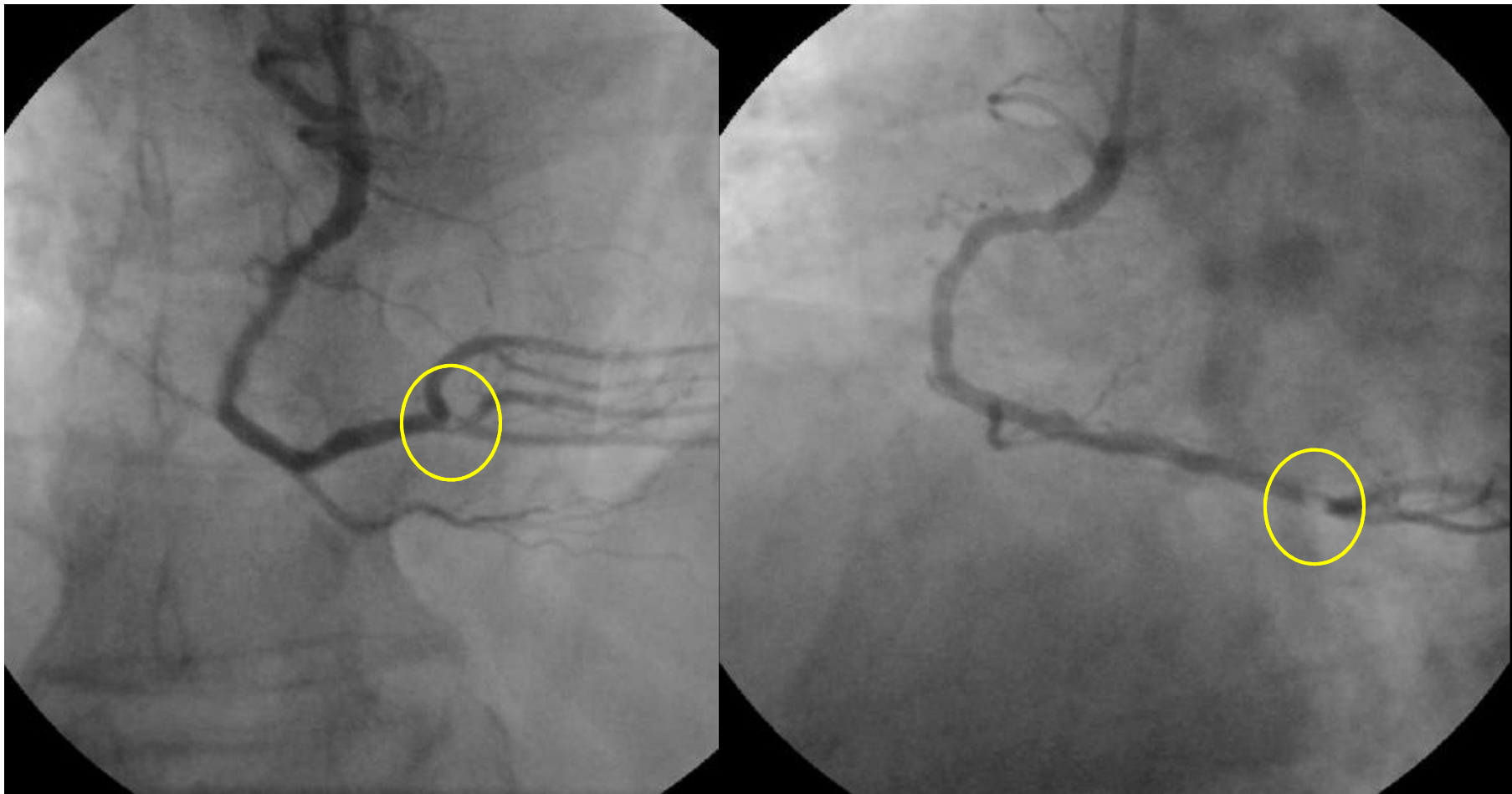
CD distal ocluída, TIMI 0



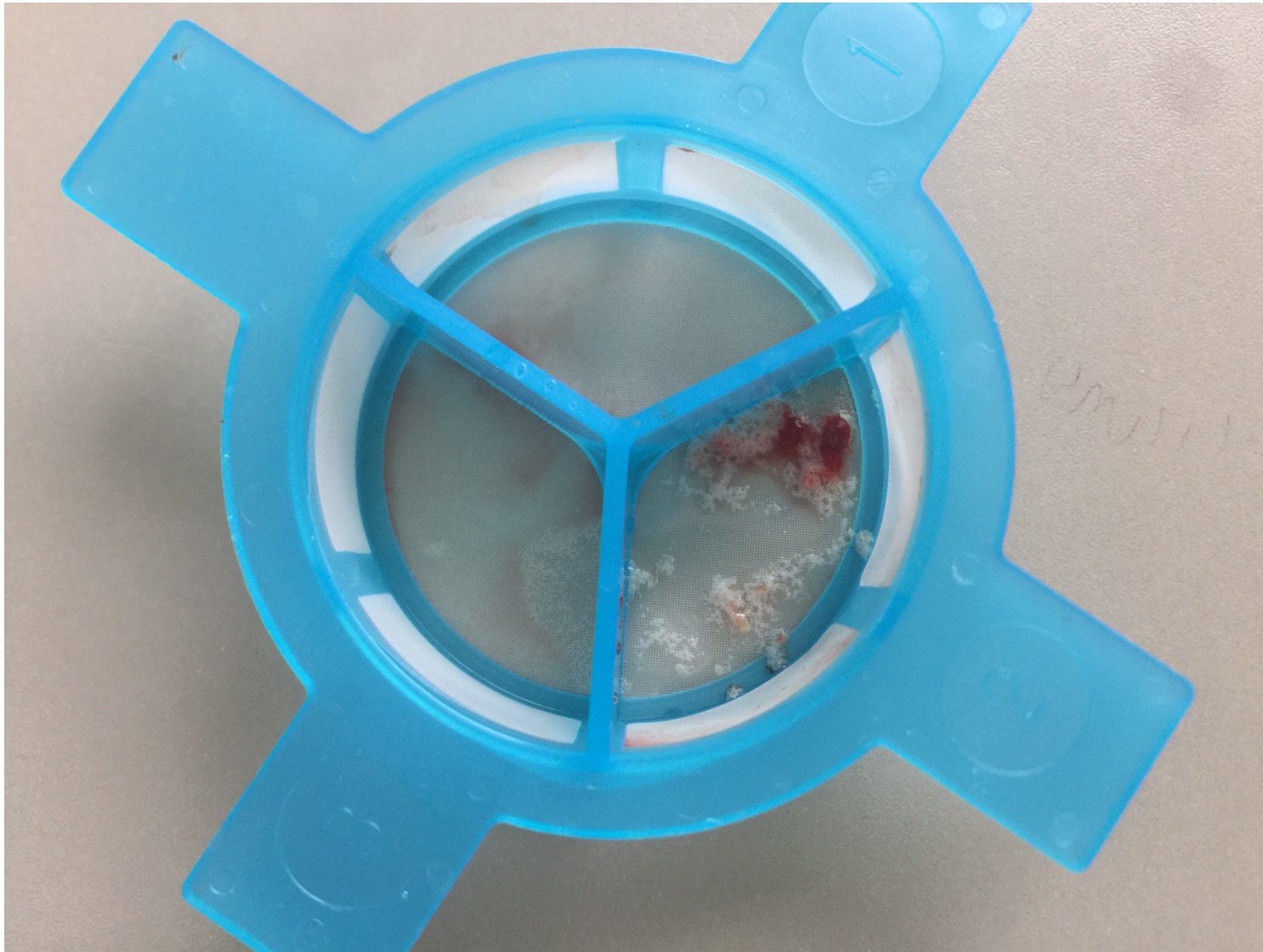
Avance de guía hidrofílica Sion Black con apertura de la
arteria, TIMI 3
Imagen de trombo intraluminal



Implante directo de stent Biofreedom 3.0 x 18 mm



Tras el implante del stent, se objetiva desplazamiento de trombo en el borde distal del stent implantado, con imagen angiográfica de falta de relleno intraluminal



Se procede a aspiración de material trombótico distal al stent implantado con catéter de aspiración Export. Se objetiva trombo rojo (eritrocitos, fibrina, plaquetas y leucocitos) y trombo blanco (plaquetas y fibrina)



Resolución de la imagen de trombo intraluminal tras la aspiración de material trombótico.